

\* הערות בכליות ראה דף מספר 1



מגרש מס': **32**  
 בנין מס': **1,2**  
 דירות: **106**  
 ת"כ קומה: **קומת מרתף**  
 קנה מידה: **1:250**

מסדה:

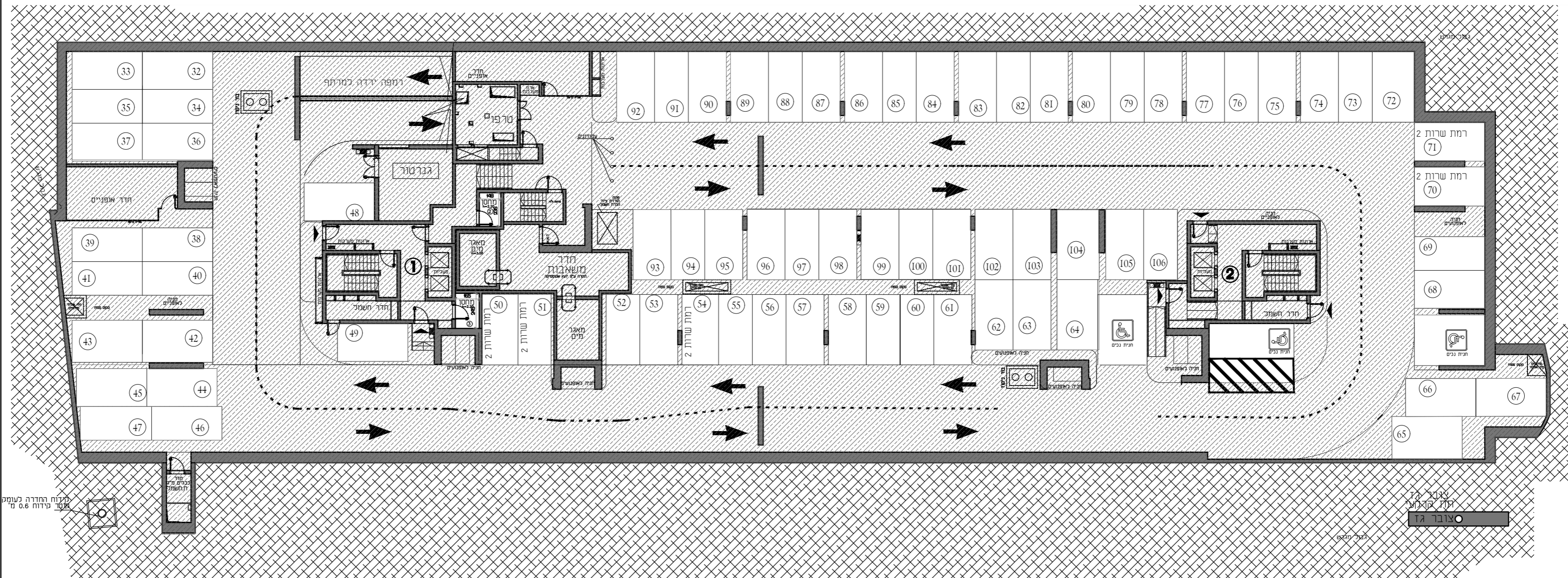
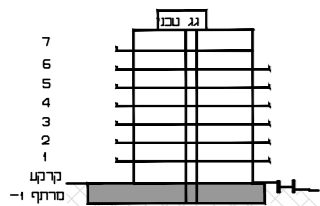
- |  |  |  |  |
|--|--|--|--|
|  | מדרגות   |  | מיתקן מעלית  |
|  | מיתקן אזהרה להצתה  |  | מיתקן כיבוי  |
|  | מיתקן מדרגות חירום   |  | מיתקן דלת אש   |
|  | מיתקן פנל אזהרה להצתה  |  | מיתקן פעמון אזהרה להצתה  |
|  | מיתקן פנל אזהרה להצתה עם פעמון   |  | מיתקן פעמון אזהרה להצתה עם פעמון   |
|  | מיתקן פנל אזהרה להצתה עם פעמון ודלת אש                                       |  | מיתקן פעמון אזהרה להצתה עם פעמון ודלת אש                                       |
|  | מיתקן פנל אזהרה להצתה עם פעמון, דלת אש ומיתקן כיבוי                          |  | מיתקן פעמון אזהרה להצתה עם פעמון, דלת אש ומיתקן כיבוי                          |
|  | מיתקן פנל אזהרה להצתה עם פעמון, דלת אש, מיתקן כיבוי ומיתקן פעמון אזהרה להצתה |  | מיתקן פעמון אזהרה להצתה עם פעמון, דלת אש, מיתקן כיבוי ומיתקן פעמון אזהרה להצתה |

הצעה למיקום בלבד:

- |  |  |
|--|--|
|  | מיתקן פנל אזהרה להצתה  |
|  | מיתקן פעמון אזהרה להצתה  |
|  | מיתקן פעמון אזהרה להצתה עם פעמון   |
|  | מיתקן פעמון אזהרה להצתה עם פעמון ודלת אש                                       |
|  | מיתקן פעמון אזהרה להצתה עם פעמון, דלת אש ומיתקן כיבוי                          |
|  | מיתקן פעמון אזהרה להצתה עם פעמון, דלת אש, מיתקן כיבוי ומיתקן פעמון אזהרה להצתה |

**כנען שנהב**

אדריכלים  
 קריית תל אביב 2, ת"א  
 טל: 03-6471887, 03-6488644



תכנית זו אינה סופית ומותנית בקבלת היתר בניה. יתכנו שינויים בהתאם לדרישת הרשויות השונות והתכנון המפורט